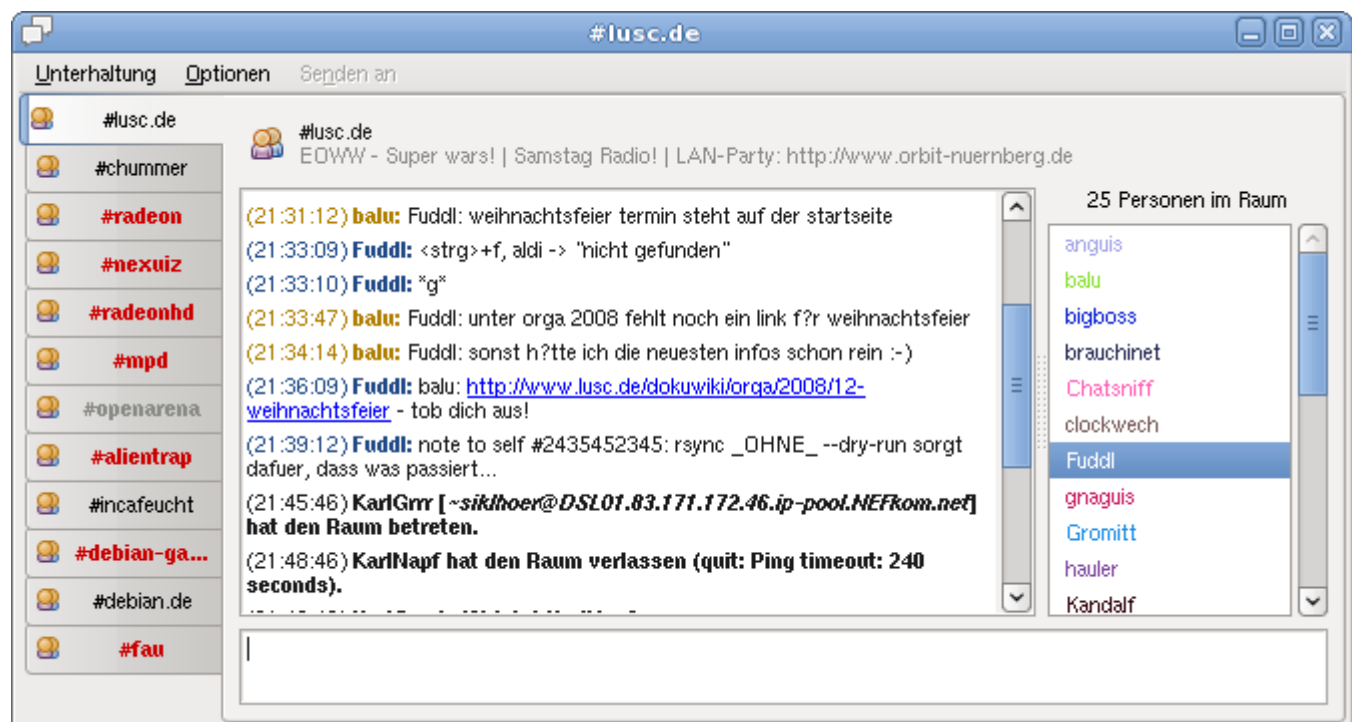


# Typische Kommunikationsmedien der LUSC

Diese Seite soll LUSC-Neulingen zeigen, weswegen die LUSC mehrere Kommunikationsmedien einsetzt für Planung, Organisation, Privatgespräche, usw. Jedes Medium bringt seine Vor- und Nachteile für verschiedene Anforderungen mit sich.

## IRC

Echtheit-Chat: Alltagskommunikation, technische Diskussionen, schnelle Planung



Vorteile:

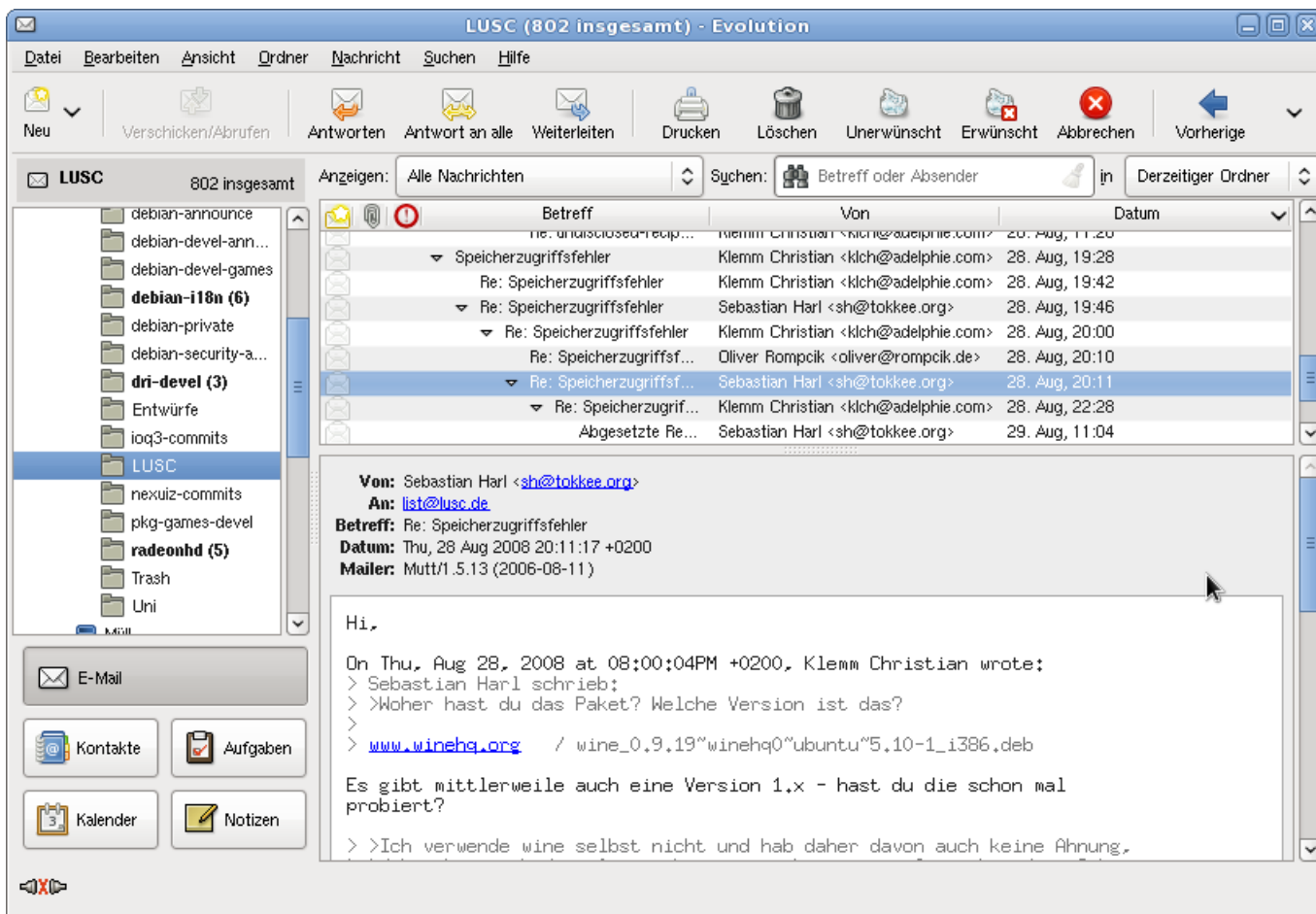
- Gleichzeitiges diskutieren in der Gruppe
- Beliebige Kanäle/„Räume“ können für separate Themen von jedem Teilnehmer erstellt werden
- Die maximale Nachrichtenlänge ist begrenzt, was die Übersicht bewahrt

Nachteile:

- Alle Teilnehmer müssen zeitgleich am Rechner sein
- Ggf. wenig Zeit, eine Nachricht zu formulieren
- Keine automatische Archivierung der Gespräche
- Bei zu vielen Teilnehmern verliert man den Überblick

# Mailing-Liste

Email: Nachrichten für Mitglieder, langfristige detaillierte Planung, technische Diskussionen



## Vorteile:

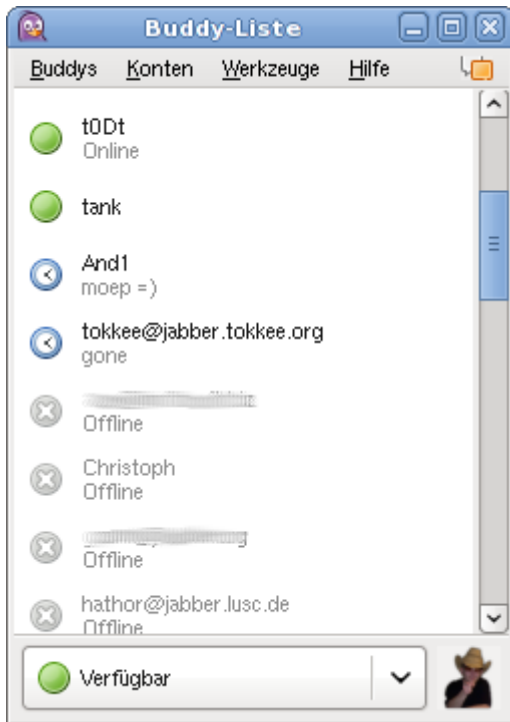
- Überblick auch bei beliebig viel Text pro Nachricht
- Beliebige Gesprächsthemen werden vom Email-Programm als separate Gesprächsfäden dargestellt
- Nachrichten können zu einem beliebigen Zeitpunkt gelesen werden
- Beliebige viel Zeit um eine wohlüberlegte Nachricht zu formulieren
- Automatische Archivierung aller Gespräche durch das Email-Programm

## Nachteil:

- Nicht sachgemäß arbeitende Email-Programme stören alle Leser

# Jabber/XMPP

Instant Messaging: Privatgespräche, Kurznachrichten



#### Vorteile:

- Nachrichten können zu einem beliebigen Zeitpunkt gelesen werden
- Auswahl zwischen zwei Verschlüsselungsverfahren

#### Nachteil:

- Keine Gespräche in der Gruppe möglich (TODO stimmt das, oder versagt Pidgin da?)

From:  
<http://lusc.de/dokuwiki/> - **LUSC - Linux User Schwabach**

Permanent link:  
<http://lusc.de/dokuwiki/interaktiv/lusc-komm-medien?rev=1224275245>

Last update: **2008/10/17 22:43**

