

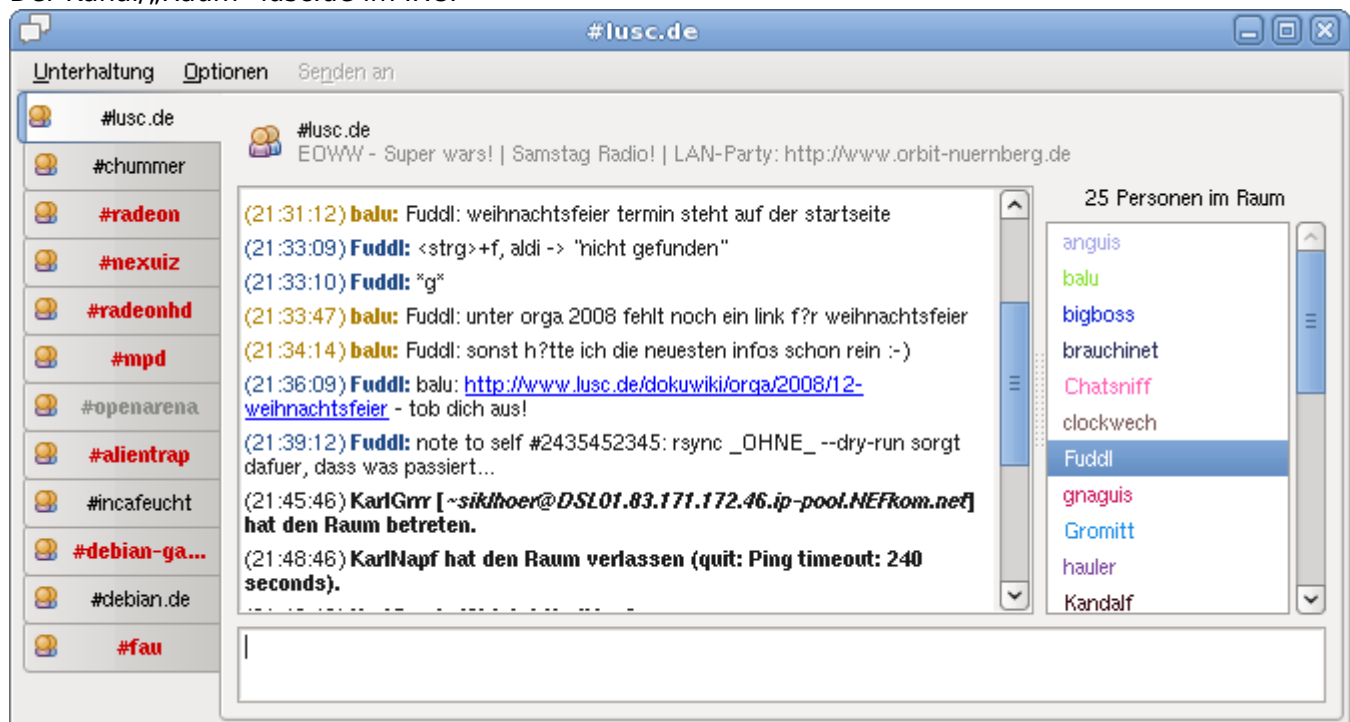
Typische Kommunikationsmedien der LUSC

Diese Seite soll LUSC-Neulingen zeigen, weswegen die LUSC mehrere Kommunikationsmedien einsetzt für Planung, Organisation, Privatgespräche, usw. Jedes Medium bringt seine Vor- und Nachteile für verschiedene Anforderungen mit sich.

IRC

Echtheit-Chat: Alltagskommunikation, technische Diskussionen, schnelle Planung

Der Kanal/„Raum“ lusc.de im IRC:



Vorteile:

- Gleichzeitiges diskutieren in der Gruppe
- Beliebige Kanäle/„Räume“ können für separate Themen von jedem Teilnehmer erstellt werden
- Die maximale Nachrichtenlänge ist begrenzt, was die Übersicht bewahrt

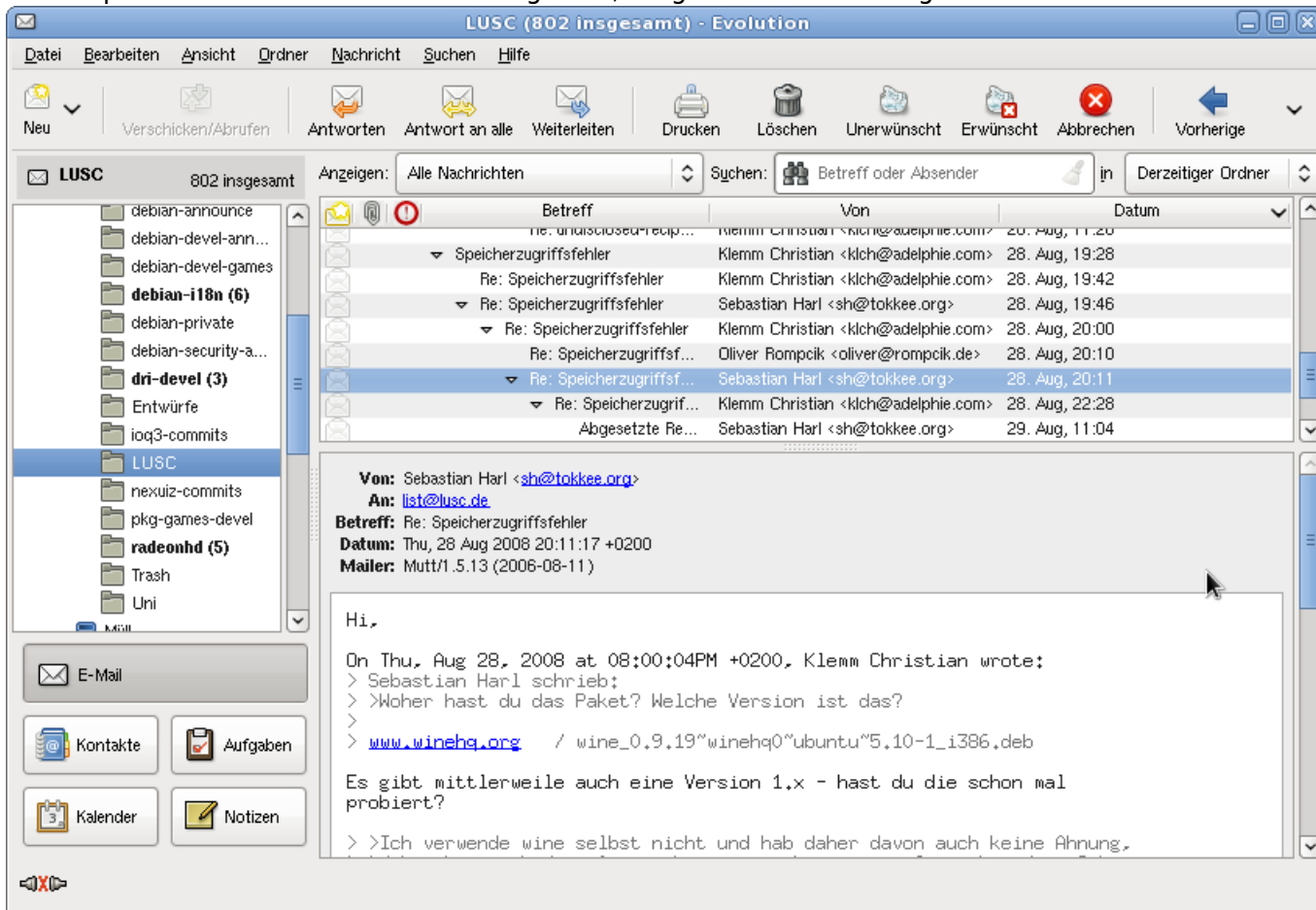
Nachteile:

- Alle Teilnehmer müssen zeitgleich am Rechner sein
- Ggf. wenig Zeit, eine Nachricht zu formulieren
- Keine automatische Archivierung der Gespräche
- Bei zu vielen Teilnehmern verliert man den Überblick

Mailing-Liste

Email: Nachrichten für Mitglieder, langfristige detaillierte Planung, technische Diskussionen

Ein Gesprächsfaden innerhalb der Mailing-Liste, dargestellt im Mail-Programm:



Vorteile:

- Überblick auch bei beliebig viel Text pro Nachricht
- Beliebige Gesprächsthemen werden vom Email-Programm als separate Gesprächsfäden dargestellt
- Nachrichten können zu einem beliebigen Zeitpunkt gelesen werden
- Beliebige Zeit um eine wohlüberlegte Nachricht zu formulieren
- Automatische Archivierung aller Gespräche durch das Email-Programm

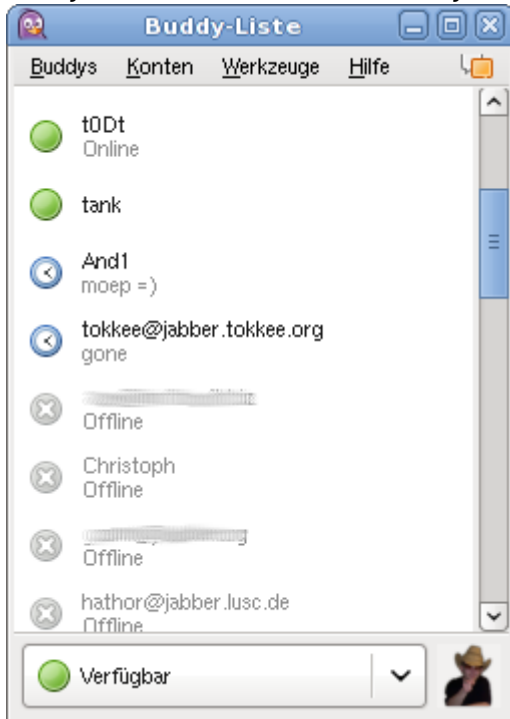
Nachteil:

- Die Antworten kommen nicht sofort, sondern erst nachdem jemand Deine Nachricht gelesen hat und beantwortet.
- Spam (nicht LUSC spezifisch, jeder bekommt mehr oder weniger Spam).
- Nicht sachgemäß arbeitende Email-Programme stören alle Leser

Jabber/XMPP

Instant Messaging: Privatgespräche, Kurznachrichten

Eine Jabber-Kontaktliste in einem Jabber-Client-Programm:



Vorteile:

- Nachrichten können zu einem beliebigen Zeitpunkt gelesen werden
- Auswahl zwischen zwei Verschlüsselungsverfahren
- Es existieren Gateways in andere Netze wie ICQ, MSN, Yahoo, etc.
- Gruppenchats möglich

Nachteil:

- In der LUSC ist Gruppenchat über Jabber nicht üblich
- nicht alle Clients bieten Gruppenchats „einfach“ an.

From:
<http://lusc.de/dokuwiki/> - **LUSC - Linux User Schwabach**

Permanent link:
<http://lusc.de/dokuwiki/interaktiv/lusc-komm-medien>

Last update: **2008/10/18 08:55**

