

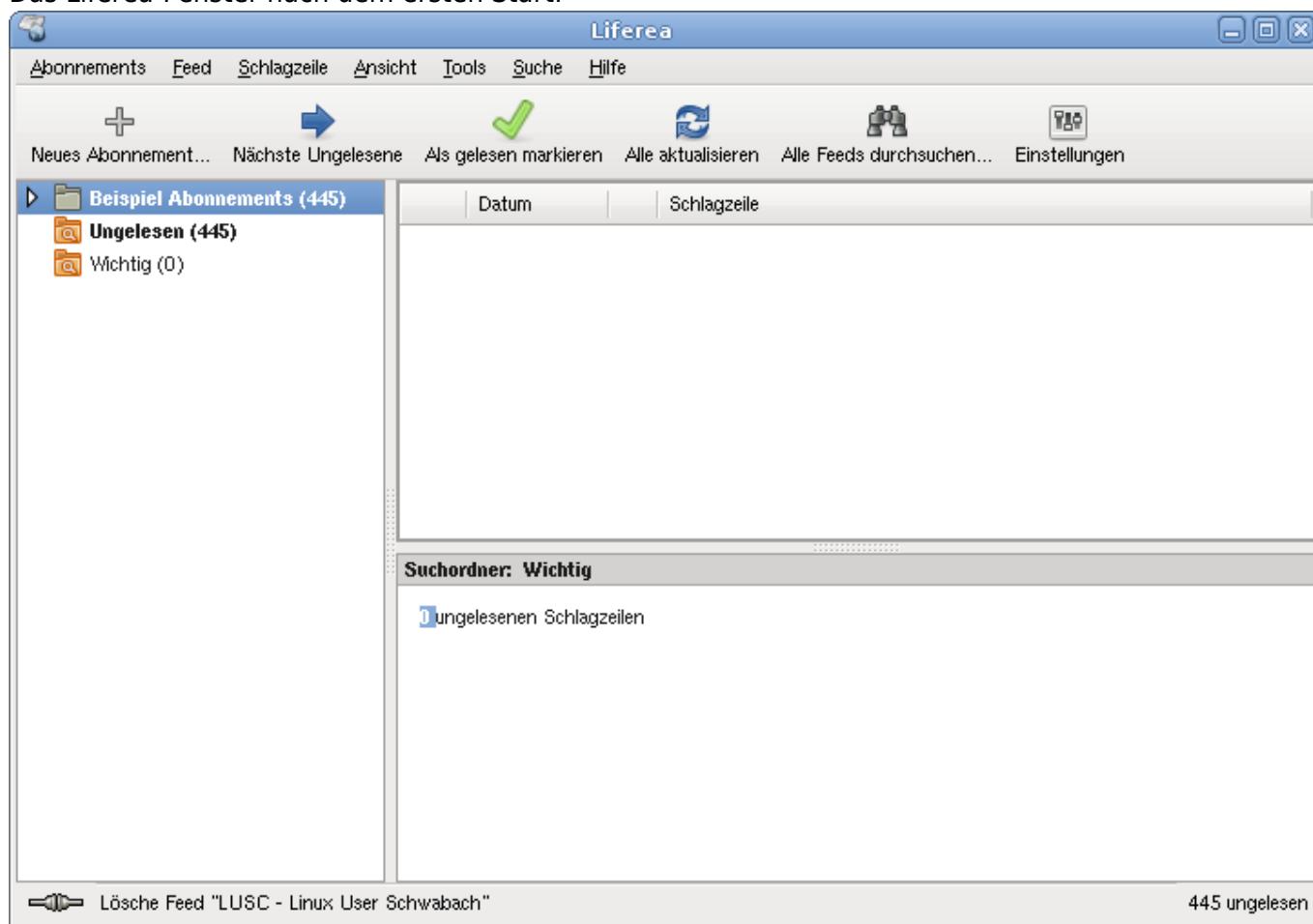
LUSC Wiki RSS-Feed HowTo

Wer sich fragt, ob es nicht einfacher geht das LUSC Wiki dauernd aktiv auf Änderungen hin zu überprüfen, dem sei mit diesem HowTo hoffentlich geholfen.

Dieses HowTo erläutert anhand des [RSS-Feed](#)-Aggregators [Liferea](#) die Einrichtung des LUSC Wiki RSS-Feeds.

Der erste Start von Liferea

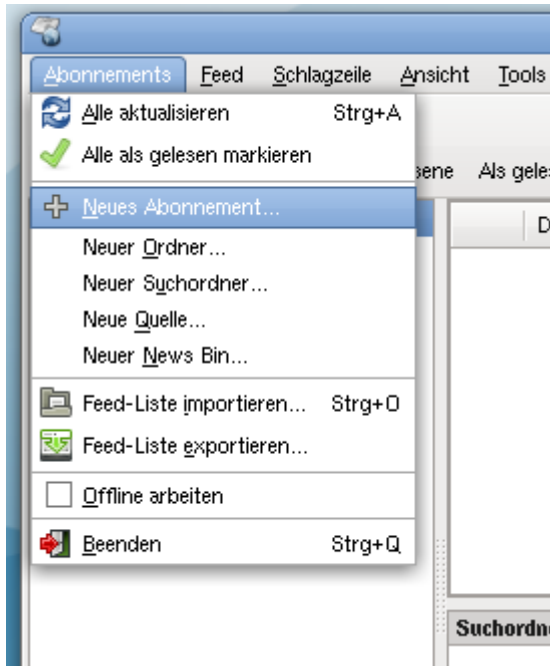
Das Liferea-Fenster nach dem ersten Start:



Hinzufügen des LUSC Wiki RSS-Feeds

Um alle Änderungen am LUSC Wiki in Liferea anzeigen zu lassen, muss der RSS-Feed des LUSC Wikis in Liferea eingetragen werden.

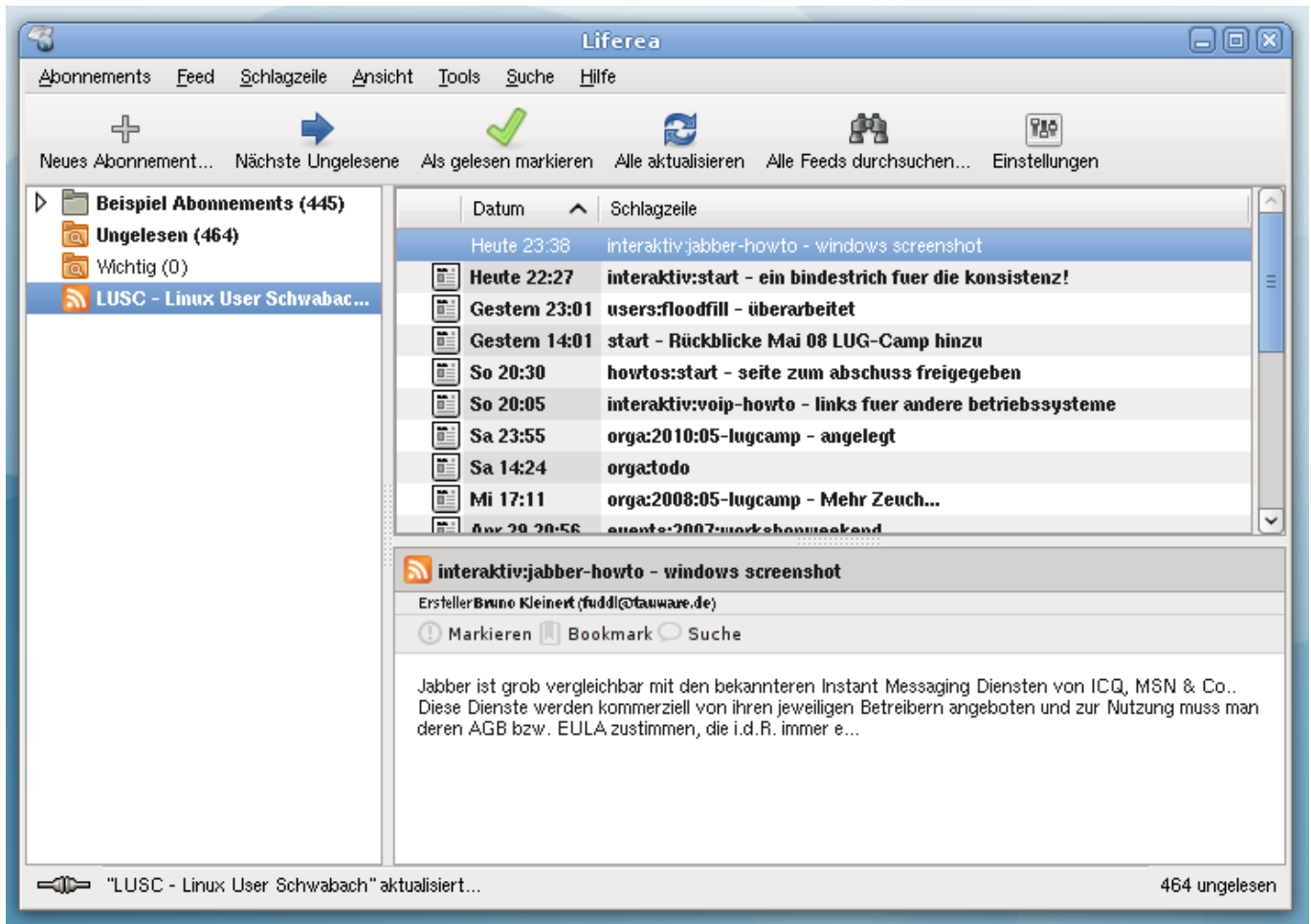
Hinzufügen eines RSS-Feeds:



Eintragen der Quell-Adresse des RSS-Feeds:



Hat man obige Anweisungen erledigt, erscheinen die letzten Änderungen am LUSC Wiki im Nachrichtenfenster von Liferea:



Weitere RSS-Feed Aggregatoren

- [Firefox bzw. Icedweasel](#) (GTK2)
- [Akregator](#) (KDE/Qt)
- [Evolution RSS-Plugin](#) (Evolution)
- [yarssr](#) (GNOME/GTK2)

From:
<https://lusc.de/dokuwiki/> - **LUSC - Linux User Schwabach**

Permanent link:
<https://lusc.de/dokuwiki/interaktiv/lusc-feed-howto>

Last update: **2008/05/06 23:22**

