

Server-Daten

Wir betreiben unseren eigenen IRC-Server. Um sich mittels eines IRC-Client-Programms zu unserem Server verbinden zu können, werden folgende Daten benötigt:

Server-/Rechnername:	irc.lusc.de
Port:	6667
Raum („Channel“)	#lusc.de

IRC-Client-Programme

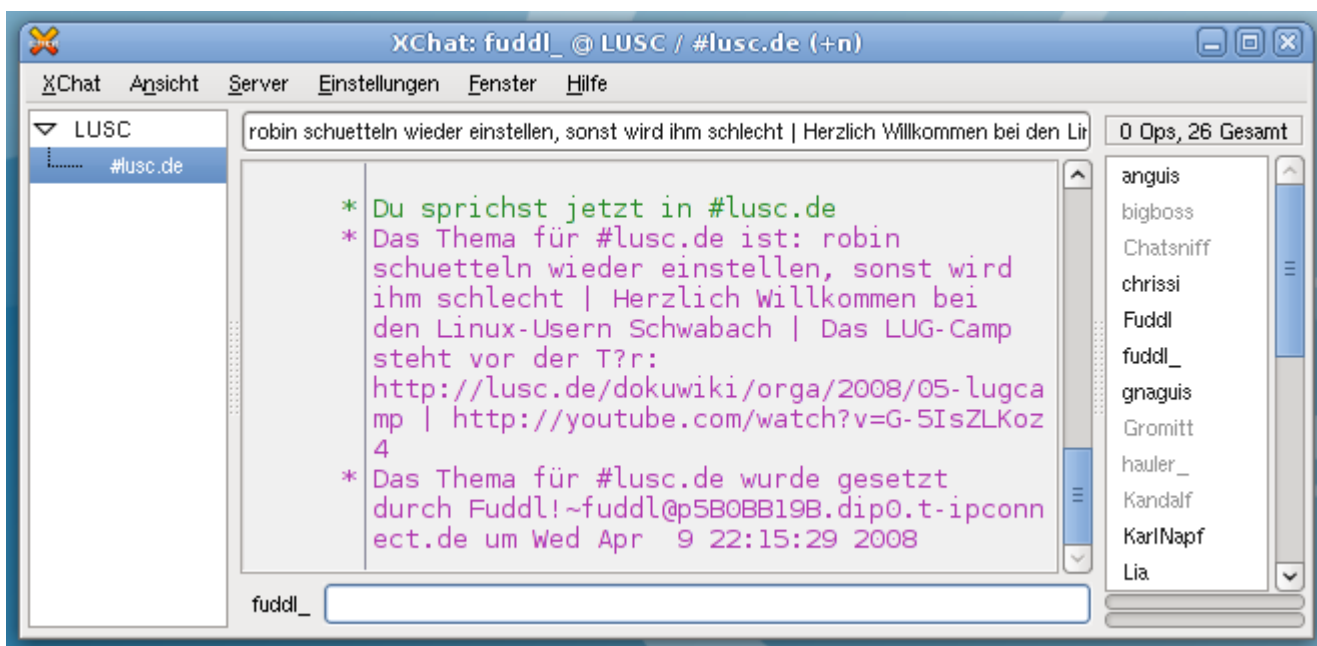
Wer noch nie mit IRC in Kontakt kam, fragt sich vielleicht welche Software notwendig ist um an einem IRC-Chat teilnehmen zu können. Auf dieser Seite stellen wir deshalb eine knappe Auswahl der gängigsten IRC-Client-Programme vor.

Linux und andere unixartige Systeme

X-Chat

X-Chat ist ein schlicht gehaltenes Programm, das sich auf die wesentlichen Merkmale des IRC-Protokolls beschränkt.

[X-Chat Projektseite](#)

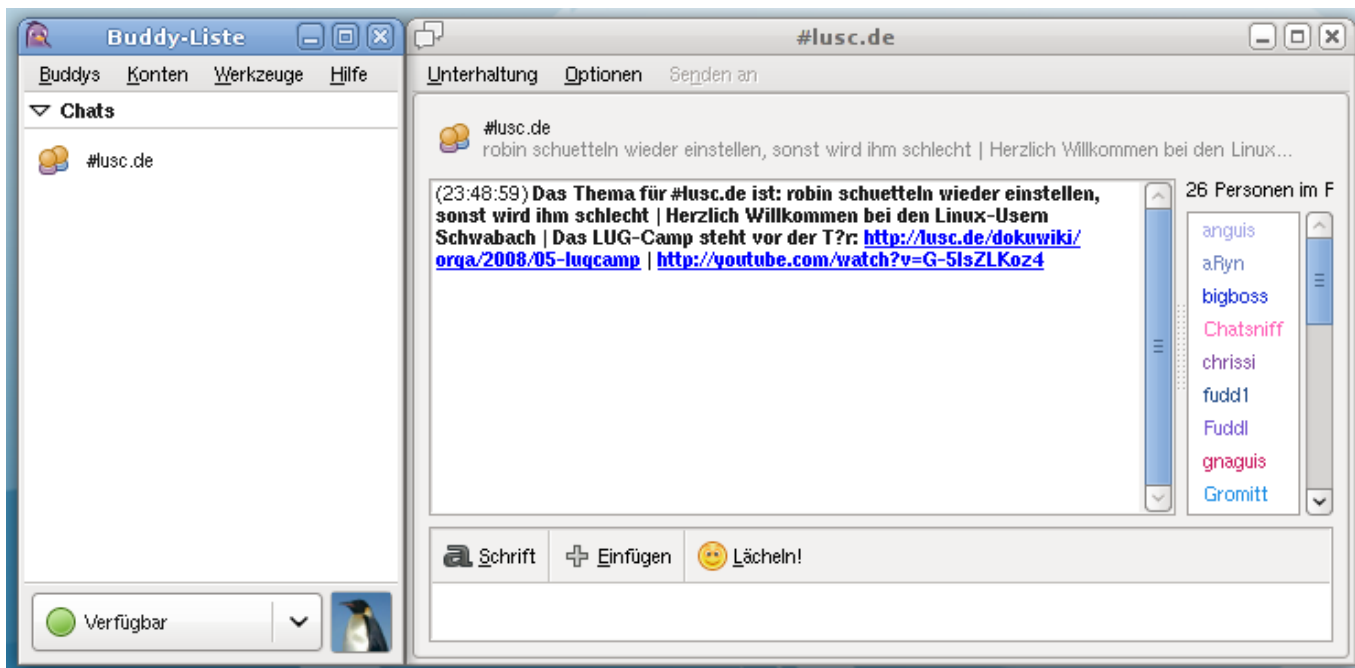


Pidgin

Pidgin ist ein Multi-Protokoll Programm und beherrscht u.a. auch IRC. Durch Erweiterungen (sog.

„Plugins“) kann man die Funktionalität von Pidgin erweitern oder verändern. Für IRC existieren Erweiterungen, die man in Erwägung ziehen sollte, wenn man intensiv mit Pidgin IRC nutzt.

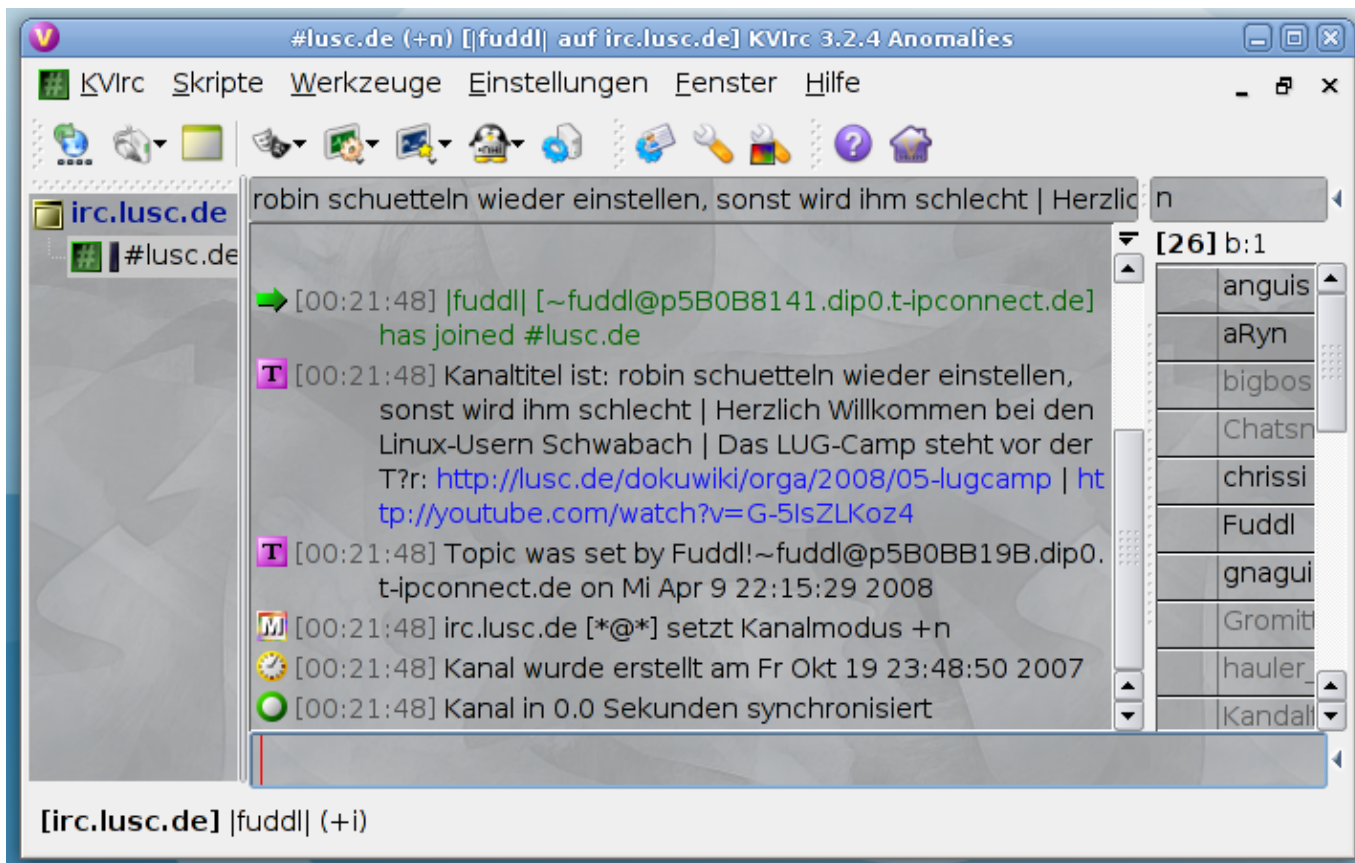
[Pidgin Projektseite](#)




KVirc

KVirc ist für die KDE Desktop-Umgebung entwickelt und enthält sehr viel Funktionen für eine sehr intensive Nutzung mehrerer IRC-Server. Daher mag KVirc nicht gerade für Einsteiger geeignet sein.

[KVirc Projektseite](#)



Textbasiert bzw. Konsole

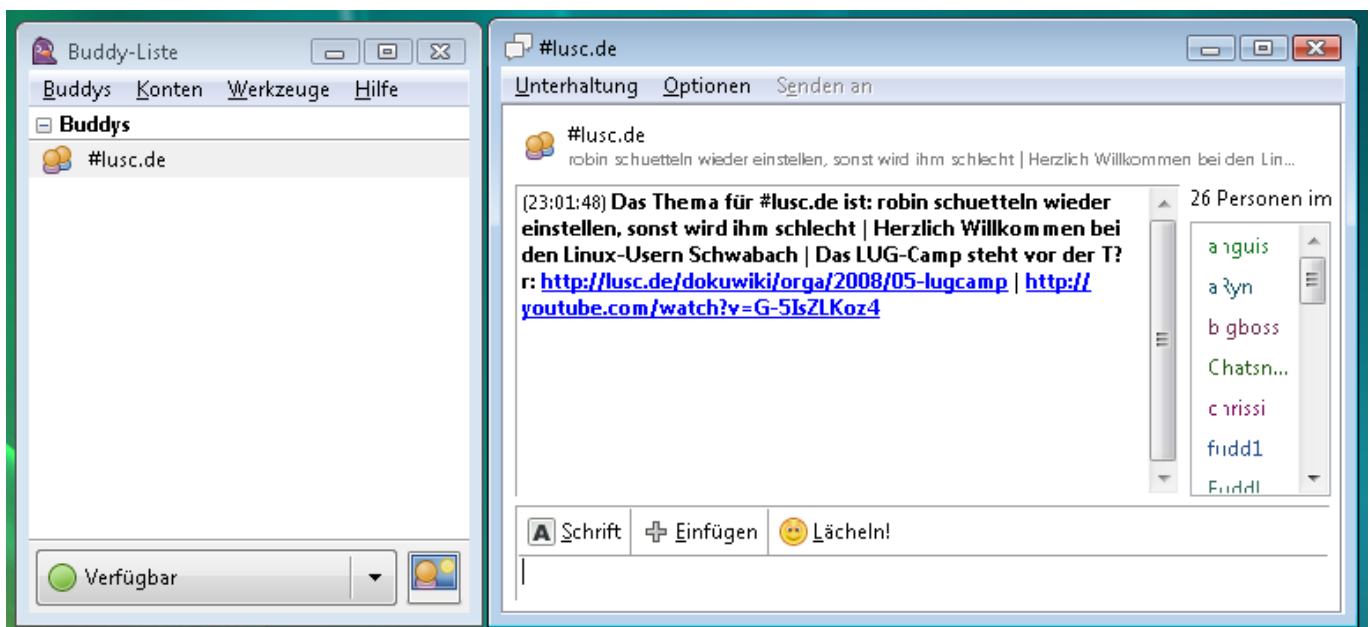
- [irssi](#)
- [centerIM](#)
-  gibts da noch mehr aktuelles?

Windows (Wenns denn sein muss)

Pidgin

Pidgin ist ein Multi-Protokoll Programm und beherrscht u.a. auch IRC. Durch Erweiterungen (sog. „Plugins“) kann man die Funktionalität von Pidgin erweitern oder verändern. Für IRC existieren Erweiterungen, die man in Erwägung ziehen sollte, wenn man intensiv mit Pidgin IRC nutzt.

[Pidgin Projektseite](#)



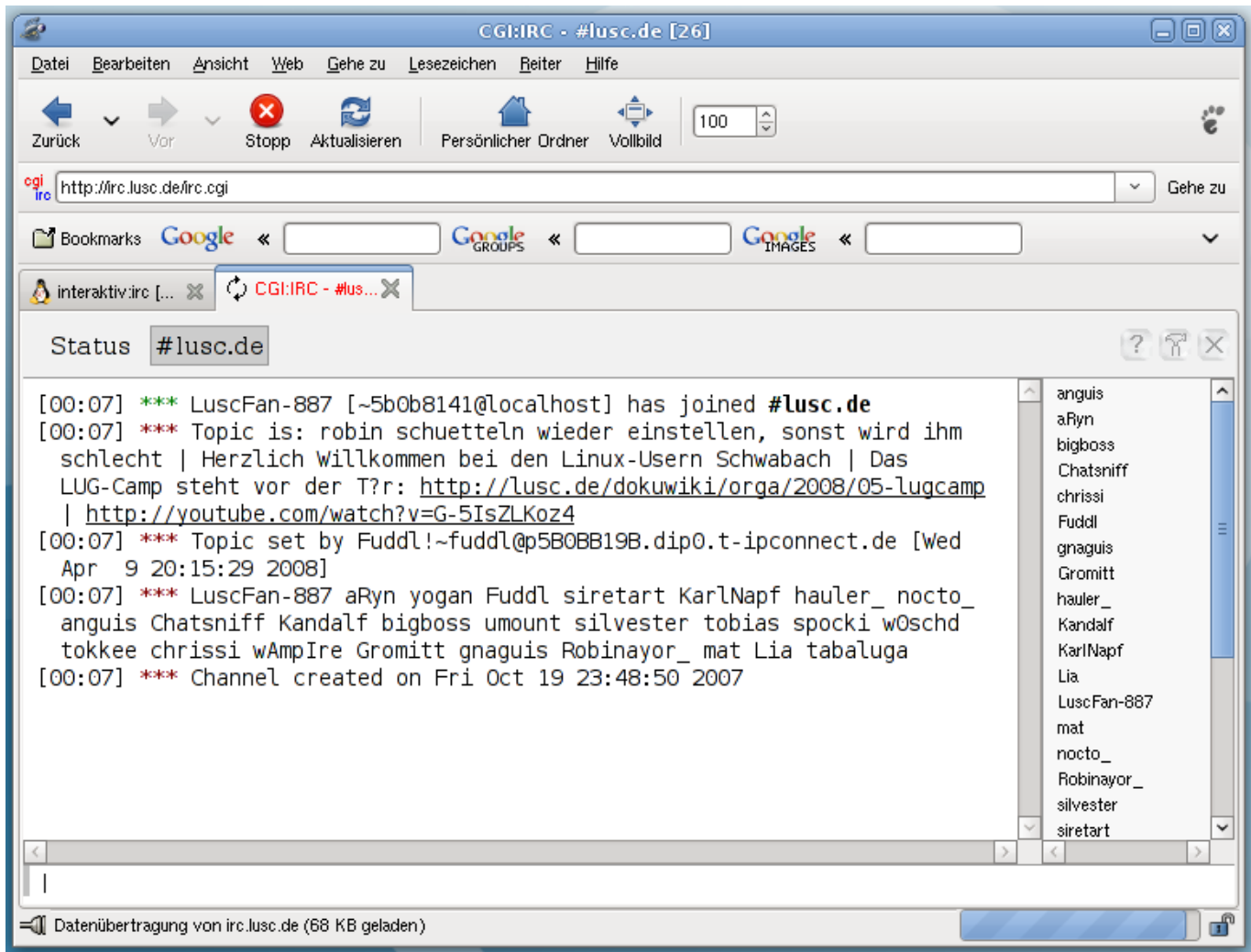
mIRC (proprietäre Software)

[mIRC Herstellerseite](#)

IRC über Web-Browser (Plattformunabhängig, oder wenn kein IRC-Client-Programm installierbar)

Wer keinen IRC-Client installiert hat, oder gerade nicht die Möglichkeit hat, einen zu installieren, kann auf folgende Gateways zurückgreifen:

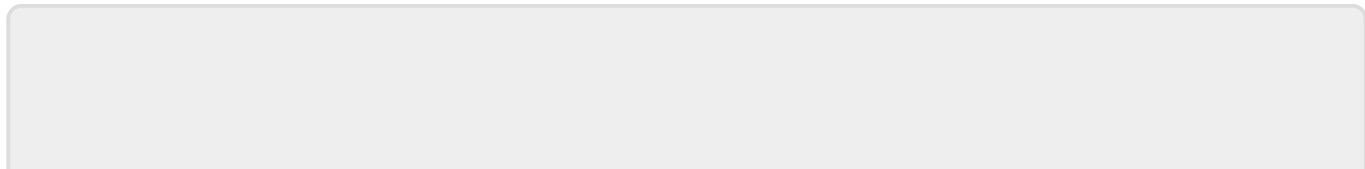
- CGI-IRC unter <http://irc.lusc.de>



Häufig benötigte IRC-Funktionen/-Befehle

Hier folgen ein paar grundlegende IRC-Befehle. Diese funktionieren in jedem IRC-Client-Programm, als auch auf jeder Web-Oberfläche!

Funktion	Befehl
Betreten eines Chatraums	/join #channelname
Einen Nickname auswaehlen	/nick nickname
Du führst eine Aktion aus	/me
Message Of The Day lesen	/motd
Private Nachricht senden	/msg nickname
Private Nachricht senden	/query nickname
Anmerkung an Nickname senden	/notice nickname
Chat verlassen	/quit



From:

<http://lusc.de/dokuwiki/> - **LUSC - Linux User Schwabach**

Permanent link:

<http://lusc.de/dokuwiki/interaktiv/irc?rev=1208168767>

Last update: **2008/04/14 13:43**

